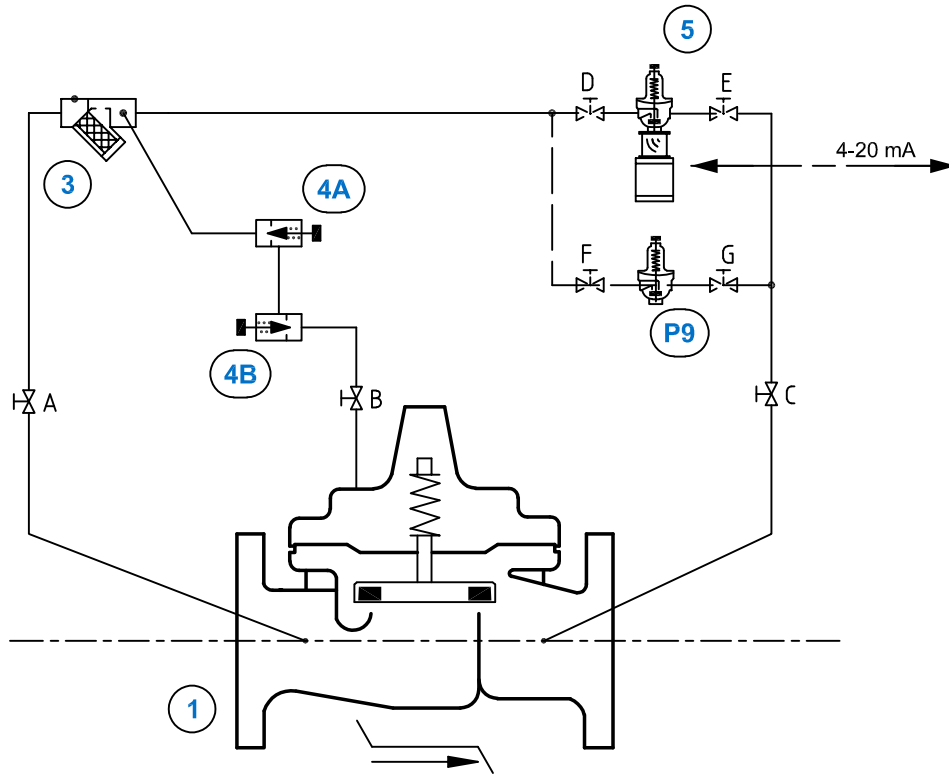


(HS)



### EQUIPEMENT STANDARD

No	Description	Qty	Type
1	VANNE DE BASE HYTROL AE/GE/NGE	1	100-01
2	ROBINET DE BARRAGE A BILLE	3	RB-117
3	FILTRE A BUSE INCORPOREE	1	X44-A
4A	ROBINET A POINTEAU UNIDIRECTIONNEL (OUVERTURE)	1	CV
4B	ROBINET A POINTEAU UNIDIRECTIONNEL (FERMETURE)	1	CV
5	PILOTE DE REDUCTION DE PRESSION MOTORISE	1	CRD-34-DP

### OPTIONS

No	Description	Qty	Type
P9	PILOTE DE REDUCTION DE PRESSION	1	CRD

### REMARQUES

AE/GE : DN 32 - DN 400 / NGE : DN 50 - DN 600

Schéma de câblage standard : PCM340

OPTIONS : \_\_\_\_\_  
NON LIVRE PAR CLA-VAL : \_\_\_\_\_